

月額費用	賃料:	34,000円
	共益費:	2,000円
	駐車場:	(有) 4,400円
	町費:	500円
	その他:	-
	小計①	40,900円

▶▶ おすすめポイント
ネット無料！浅野川総合病院まで180m。



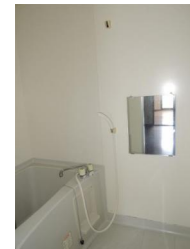
物件概要	所在地:	石川県金沢市小坂町東1-67
	交通:	電車: I R いしかわ鉄道東金沢駅 徒歩16分
	間取り:	1K (洋8 K2.5)
	専有面積:	28.18㎡
	種別/構造:	アパート / 木造
	階数:	1階 / 2階建て
	築年月:	1996年3月
	校下:	金沢市立小坂小学校 / 金沢市立北鳴中学校
	入居可能日:	即

初期費用	敷金:	34,000円
	礼金:	0円
	火災保険:	2年間 15,000円
	鍵交換費用:	15,400円
	仲介手数料:	41,800円
	その他:	-
	小計②	106,200円

契約時費用(概算)	
① + ②	147,100円

● 設備 ●
水道:公営、ガス:プロパン、排水:下水、バス:専用、トイレ:専用、バス・トイレ別、コンロ:ガス、給湯、冷暖房:エアコン、洗濯機置場:室内、BSアンテナ、インターネット:光、温水洗浄便座、インターネット使用料不要、照明器具、シューズボックス:有り

● 備考 ●



※実際の請求と異なる場合があります。
※別途、入居月の日割り家賃が加算される場合があります。
※鍵交換は任意です。(必須の場合もあります)
※保証会社に加入を検討されている方はご相談下さい。
例) 月額賃料等(保証期間2年の場合)
4万円未満・・・初回保証料12,000円
4万円以上・・・初回保証料月額賃料等の30%

※写真・間取りなどが現状と異なる場合、現状を優先します。

広告作成日 2025 / 4 / 4

石川県知事(5)第3729号

マルキ不動産株式会社

076-251-8200

FAX 076-251-8250

〒920-0805 金沢市小金町4番1号 ※駐車場は建物の後ろに用意してあります。

営業時間:月曜～金曜 / 9:00～17:30 土曜 / 10:00～16:00 定休日:日曜・祝日

info@maruki-f.co.jp <https://www.maruki-f.co.jp>

※12月～3月繁忙期は年末年始を除き休まず営業いたします。

取引態様 専任媒介	貸主	0%	借主	100%
	元付	50%	客付	50%