

| | | |
|------|------|------------|
| 月額費用 | 賃料: | 24,000円 |
| | 共益費: | 2,000円 |
| | 駐車場: | (有) 4,400円 |
| | 町費: | 500円 |
| | その他: | - |
| 小計① | | 30,900円 |

▶▶ おすすめポイント
大型クローゼットでたっぷり収納できます！



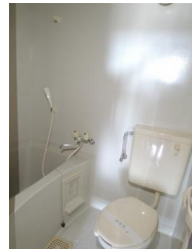
| | | |
|--------|-----------------------|----------------------------|
| 物件概要 | 所在地: | 石川県金沢市小坂町北1-71-1 |
| | 交通: | 電車: I R いしかわ鉄道東金沢駅 まで徒歩14分 |
| | 間取り: | 1K (洋7.5 K2.5) |
| | 専有面積: | 23.60㎡ |
| | 種別/構造: | アパート / 木造 |
| 階数: | 2階 / 2階建て | |
| 築年月: | 1992年3月 | |
| 校下: | 金沢市立小坂小学校 / 金沢市立北鳴中学校 | |
| 入居可能日: | 即 | |

| | | |
|------|--------|-------------|
| 初期費用 | 敷金: | 24,000円 |
| | 礼金: | 0円 |
| | 火災保険: | 2年間 15,000円 |
| | 鍵交換費用: | 15,400円 |
| | 仲介手数料: | 30,800円 |
| | その他: | - |
| 小計② | | 85,200円 |

| | |
|-----------|----------|
| 契約時費用(概算) | |
| ① + ② | 116,100円 |

※実際の請求と異なる場合があります。
 ※別途、入居月の日割り家賃が加算される場合があります。
 ※鍵交換は任意です。(必須の場合もあります)
 ※保証会社に加入を検討されている方はご相談下さい。
 例) 月額賃料等(保証期間2年の場合)
 4万円未満・・・初回保証料12,000円
 4万円以上・・・初回保証料月額賃料等の30%

※写真・間取りなどが現状と異なる場合、現状を優先します。



● 設備 ●
 水道:公営、ガス:プロパン、排水:下水、バス:専用、トイレ:専用、コンロ:ガス、給湯、冷暖房:エアコン、BSアンテナ、照明器具

● 備考 ●

広告作成日 2025 / 1 / 15

石川県知事(5)第3729号

マルキ不動産株式会社

076-251-8200

FAX 076-251-8250

〒920-0805 金沢市小金町4番1号 ※駐車場は建物の後ろに用意してあります。

営業時間:月曜～金曜 / 9:00～17:30 土曜・日曜 / 10:00～16:00

info@maruki-f.co.jp https://www.maruki-f.co.jp

※12月～3月繁忙期は年末年始を除き休まず営業いたします。

| | | | | |
|--------------|----|-----|----|------|
| 取引態様 専任媒介 | 貸主 | 0% | 借主 | 100% |
| | 元付 | 50% | 客付 | 50% |